

Mini 6

Générateur de vapeur semi-professionnel

Mini 6

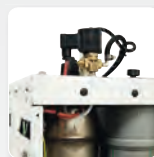
Capacité chaudière 5 litres + 8 litres
Volume d'eau 3,8 litres



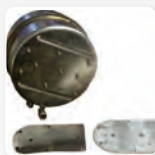
LES PLUS PRODUITS



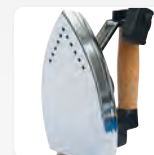
Réservoir externe 8 litres pour un remplissage automatique de la chaudière



Chaudière inox



Résistance fixée au corps de chauffe (mais démontable)



Fer à repasser professionnel vaporisant.

DÉFINITION

- Chaudière en inox
- Résistance fixée au corps de chauffe (mais démontable)
- Fer à repasser vaporisant avec thermostat 800W
- Pression d'utilisation 3 bars
- Commande de la vapeur par microswitch
- Interrupteur marche / arrêt de la chaudière
- Interrupteur marche / arrêt du fer à repasser
- Voyant indicateur de prêt à l'emploi
- Capacité réservoir d'eau 8 litres
- Remplissage manuel du réservoir
- Suspension pour fils du fer à repasser
- Repose fer en EPDM
- Adaptable sur table à repasser Tipi S
- Conforme aux normes CE
- Alimentation en 230 V
- Utilisation en continu

Fer à repasser vaporisant avec thermostat (W)	800
Capacité chaudière (l.)	5
Volume d'eau (l.)	3,8
Capacité réservoir d'eau (l.)	8
Production vapeur (kg vap/h)	1,9
Puissance électrique chaudière (W)	1750
Puissance électrique totale (kW)	2,55
Pression d'utilisation (bars)	3
Alimentation (V)	230
Dimensions LxPxH (mm)	245x530x900
Poids brut (kg)	21
Poids net (kg)	19,5