

# Mini 3

## Générateur de vapeur semi-professionnel

### Mini 3

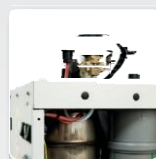
Capacité chaudière 3,2 litres  
Volume d'eau 2,15 litres



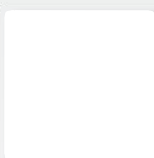
### LES PLUS PRODUITS



Remplissage manuel avec bouchon doté d'une soupape de sécurité.



Chaudière inox



Résistance fixée au corps de chauffe (mais démontable)



Fer à repasser professionnel vaporisant.

### DÉFINITION

- Chaudière en inox
- Résistance fixée au corps de chauffe (mais démontable)
- Fer à repasser vaporisant avec thermostat
- Pression d'utilisation 2,8 à 3 bars
- Commande de la vapeur par microswitch
- Interrupteur marche / arrêt de la chaudière
- Interrupteur marche / arrêt du fer à repasser
- Voyant indicateur de prêt à l'emploi
- Remplissage manuel par bouchon vissé
- Témoin de fin d'eau dans la chaudière
- Suspension pour fils du fer à repasser
- Repose fer en EPDM
- Entonnoir de remplissage inclus
- Adaptable sur chariot support TROL pour une utilisation avec la table à repasser Tipi S
- Conforme aux normes CE
- Alimentation en 230 V
- Utilisation limitée à 3 heures par jour

## LES CARACTÉRISTIQUES TECHNIQUES

Fer à repasser (W)	800
Capacité chaudière (l.)	3,2
Volume d'eau (l.)	2,15
Production vapeur (kg vap/h)	1,7
Autonomie de repassage (h)	3 (utilisation max. 10h/semaine)
Puissance électrique chaudière (W)	1300
Puissance électrique totale (kW)	2,10
Pression d'utilisation (bars)	2,8 à 3
Alimentation (V)	230
Dimensions LxPxH (mm)	240x380x280
Poids brut (kg)	8
Poids net (kg)	7,5

## ACCESSOIRES

- Chariot support TROL compatible avec la table à repasser Tipi S pour Mini 3



4 roues pivotantes (dont 2 roues avec freins)